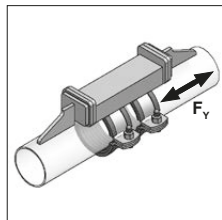
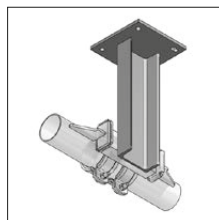
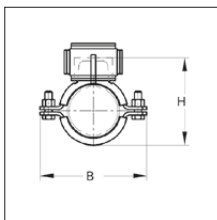
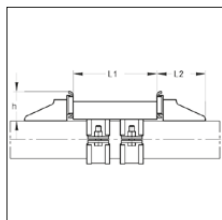


■ Punkt stały typ A (wykonanie spawane)



Punkt stały typ A (montaż)



Punkt stały typ A z konsolą do punktów stałych

03

Specyfikacja:

Zakres stosowania: rury ze stali ferrytycznej
 Profil stalowy: 1 szt.
 Ogranicznik osiowy: 2 szt.
 Zakres średnic: 15 do 160 mm
 Profil stalowy: teownik (do Ø rury 57,0 mm)
 ceownik (od Ø rury 60,3 mm)
 Izolacja dźwiękowa: zgodnie z DIN 4109

Dane techniczne:

Materiał: stal
 Typ materiału: S235JR
 Powierzchnia: ocynk galwaniczny
 Wkładka tłumiąca: TPE Silikon
 Odporność temperaturowa: - 35 °C do + 100 °C - 50 °C do + 250 °C

¹⁾ Wielkość przenoszonych sił osiowych zależy od jakości spoin wykonanych na montażu (spoina pachwinowa min. 3 mm po obu stronach ogranicznika osiowego)
 Jakość spoin w każdym przypadku powinien sprawdzić wykonawca na miejscu montażu



Punkt stały typ A wielkość I, 1 element teowy (Akcesoria: Zacisk montażowy 1a / nr art. 9000310)										Silikon		TPE	
Zakres	Materiał	Profil stalowy		max. siła ¹⁾						Nr katalogowy		Nr katalogowy	
średnic	obejm.	L1	L2	h	H	B	osiowa	Masa	ilość w opak.	[szt]			
[mm]	[mm]	[mm]	[mm]	[mm]	[mm]	[mm]	[mm]	[kg/szt]					
15 - 19	25 x 3	30 x 30	100	81	47	60 - 64	80	8,5	0,92	1	0030171	0020171	
20 - 25	25 x 3	30 x 30	100	81	47	66 - 71	87	8,5	0,95	1	0030221	0020221	
26 - 30	25 x 3	30 x 30	100	81	47	72 - 76	92	8,5	0,98	1	0030271	0020271	
31 - 36	25 x 3	30 x 30	100	81	47	77 - 82	98	8,5	1,00	1	0030341	0020341	
38 - 45	25 x 3	30 x 30	100	81	47	84 - 91	107	8,5	1,04	1	0030421	0020421	
47 - 51	25 x 3	30 x 30	100	81	47	93 - 97	114	8,5	1,08	1	0030481	0020481	
53 - 57	25 x 3	30 x 30	100	81	47	99 - 103	120	8,5	1,11	1	0030571	0020571	

Punkt stały typ A wielkość II, 1 element ceowy (Akcesoria: Zacisk montażowy 2 / nr art. 9000312)										Silikon		TPE	
60,3	50 x 5	65 x 42	200	116	69	112,5	148	20	4,51	1	0030601	0020601	
76,1	50 x 5	65 x 42	200	116	69	131,0	166	20	4,75	1	0030761	0020761	
88,9	50 x 5	65 x 42	200	116	69	146,0	179	20	4,95	1	0030891	0020891	
108,0	50 x 5	65 x 42	200	116	69	165,0	199	20	5,23	1	0031081	0021081	
114,3	50 x 5	65 x 42	200	116	69	171,5	205	20	5,32	1	0031141	0021141	
133,0	50 x 5	80 x 45	200	116	69	191,0	224	20	5,98	1	0031331	0021331	
139,7	50 x 5	80 x 45	200	116	69	198,5	231	20	6,08	1	0031401	0021401	
159 - 160	50 x 5	80 x 45	200	116	69	218,0	251	20	6,37	1	0031591	0021591	

Uwaga: Zaciski montażowe do mocowania ograniczników osiowych należy zamawiać osobno (patrz strona 3a/7)

Instrukcja montażowa – patrz rozdział 15